



ROSKILDE
PRIVATE
REALSKOLE

Værdigrundlag

Roskilde private Realskole har tre grundlæggende værdier, som kendetegner skolen.

FAGLIGHED • ET STÆRKT FÆLLESSKAB • DET HELE MENNESKE

Værdierne er fundamentet for skolens vision og for hverdagen.

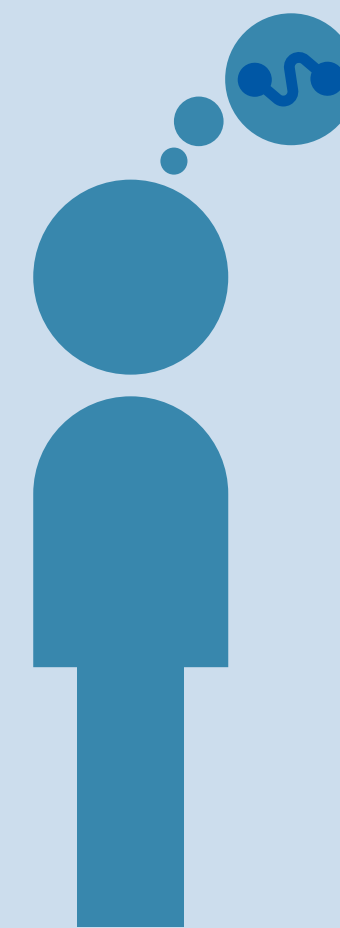
Værdierne afspejler dels vores overbevisning om skolens rolle i det gode skoleliv, men de afspejler også vores handlinger og vores adfærd.

Værdierne repræsenterer således det bærende fundament for vores skole og er udgangspunktet for vores fælles drivkraft.

Skolens vision

Roskilde private Realskole er den skole, som elever, forældre og medarbejdere i lokalområdet ønsker at være en del af.

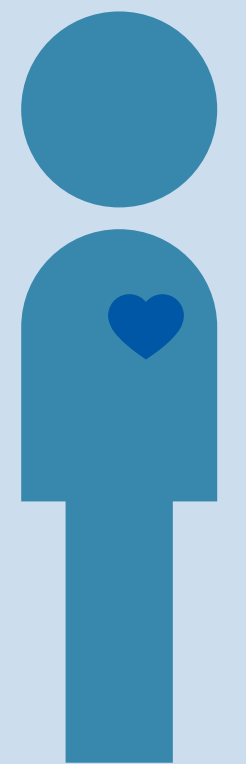
Vi vil give vores elever det optimale udgangspunkt for at navigere i fremtidens samfund med et solidt fagligt og menneskeligt overskud.



FAGLIGHED



ET STÆRKT FÆLLESSKAB



DET HELE MENNESKE

Værdigrundlag

FAGLIGHED

På Roskilde private Realskole forstår vi vores værdi "faglighed" som elevernes formåen målt op mod videns-, kompetence- og dannelsesmålene angivet i Børne- og Undervisningsministeriets "Fælles mål."

På Roskilde private Realskole kommer ovenstående, blandt meget andet, til udtryk i vores ambition om at ligge i kommunens top-3 målt på karaktergennemsnit samt vores målsætning om positiv løfteevne.*

Elevernes faglighed står naturligvis ikke alene, men er forudsat en høj kvalitet i undervisningen. Vi forholder os derfor kontinuerligt til elevernes trivsel og faglige udvikling gennem vores undervisningsmiljøundersøgelse, klassetrivselsundersøgelser mm.

Forudsætningen for, at vi kan indfri vores høje ambitioner for faglighed forudsætter, at vores elever og forældre bidrager og samarbejder. Vi har derfor høje forventninger til vores elever såvel som forældre.

** Løfteevne er et mål for, hvordan en skoles elever har klaret sig ved afgangsprøverne i 9. klasse, når der tages højde for elevernes baggrund. I beregningen (Cepos undersøgelse af undervisningseffekt på skoleniveau) af løfteevnen er der taget højde for, at elever fra resursestærke hjem generelt klarer sig bedre end elever fra resurssvage hjem.*



Faglighed

Faglighed er vigtig, fordi...

Forståelsen af faglighed er dynamisk og i konstant udvikling. Vi forholder os derfor aktivt til, hvilke former for faglighed fremtidens samfund kalder på.

Vi er bevidste om, at elevernes faglige udvikling sker i et gensidigt samspil med de personlige og sociale kompetencer. Vores faglige fokus afspejler derfor en bred forståelse for elevernes faglige udvikling, og denne forståelse udgør en gennemgående, rød tråd i et skoleliv på Roskilde private Realskole.



Derfor forventer vi...

- At eleverne møder undervisningsparate, velforberejede og motiverede
- At eleverne tager medansvar for egen læring og bidrager positivt til undervisningen
- At eleverne og forældrene respekterer vurderinger og prioriteringer fra skolens medarbejdere
- At forældre afsætter de nødvendige ressourcer til at støtte eleven i at honorere skolens forventninger til elevens indsats (jvf. skolekontrakt)
- At forældrene tager medansvar for at skabe god kommunikation mellem skole og hjem
- At forældrene følger de aftaler der indgås samt bakker op om skolens politikker og værdigrundlag

Af skolen kan forventes...

- At der afholdes to skole-hjem-samtaler om året og andre møder ved behov
- At undervisningen gennemføres i et anerkendende, struktureret og motiverende miljø
- At undervisningen bygger på viden og elevernes læring og trivsel
- At vi udfordrer elevernes læringspotentiale – f.eks. tilbyder vi understøttende undervisningsforløb eller forløb på Talent camps
- At elevernes arbejde løbende evalueres og der gives konstruktiv feedback
- At medarbejderne har fokus på at kommunikere tydeligt for at understøtte samarbejdet mellem skole og hjem
- At der maksimalt er 22 elever i hver klasse
- At der gives karakterer fra 6. klasse

Faglighed

ET STÆRKT FÆLLESSKAB

På Roskilde private Realskole har man ansvar for at bidrage til fællesskabet. Skolen er et forpligtende fællesskab, hvor vi er gensidigt afhængige af hinandens støtte, respekt og tillid.

Vores faglige, personlige og sociale udvikling sker i samspil med andre. Vi har derfor et fælles ansvar for at skabe trygge rammer for hinanden.

Udover skolens samlede fællesskab på tværs af klasser, årgange, medarbejdere og forældre har vi også fokus på:

KLASSENS
FÆLLESSKAB

ÅRGANGENS
FÆLLESSKAB

SFO'ENS
FÆLLESSKAB

MEDARBEJDERNES
FÆLLESSKAB

FORÆLDRENES
FÆLLESSKAB



Et stærkt fællesskab

Et stærkt fællesskab er vigtigt, fordi...

Mennesker kan ikke være individer uden tilhørsforhold til fællesskaber. Vi dannes gennem de kulturelle og værdimæssige normer, som er indlejret i fællesskabet. I dette samspil formes vores selvforståelse og identitet.

At man som elev, forælder og medarbejder er en værdsat del, og ikke mindst en aktiv del, af skolens fællesskab kommer både til udtryk i vores hverdag, men det kommer også til udtryk gennem vores mange traditioner.

Gennem vores traditioner på Roskilde private Realskole ønsker vi at skabe en grundlæggende følelse for, at individet ikke kan undvære fællesskabet, og at fællesskabet ikke kan undvære individet.

Derfor forventer vi...

- At eleverne bidrager og tager aktiv del i fællesskabet både i og omkring undervisningen samt i deres fritid
- At eleverne behandler og omtaler hinanden respektfuldt
- At eleverne deltager ved faglige og sociale arrangementer uden for skoletiden
- At forældrene tager aktiv del i skolens SFO'ens arrangementer
- At forældrene og eleverne underskriver en gensidig, forpligtende aftale med, som tydeliggør forventningerne til samarbejdet

Trivselsundersøgelser

For at afdække elevernes følelse af tilhør, gennemfører vi hvert år trivselsundersøgelser, som bl.a. klarlægger elevernes relation til hinanden og til de lærere og pædagoger, som er i klassen. Trivselsundersøgelserne bruger vi aktivt, og vi iværksætter løbende initiativer som understøtter samspillet mellem den enkelte elevs trivsel og fællesskabet.

Af skolen kan forventes...

- At der er tilknyttet en klassepædagog på hver indskolingsklasse
- At både skolens og klassens værdier er synlige og oversættes til handlinger i hverdagen
- At der afholdes forældrearrangementer i løbet af skoleåret
- At traditioner holdes i hævd i den enkelte klasse og på tværs af årgange
- At vi har en anerkendende og involverende tilgang til fællesskabet i klasserne, årgangene og fagene
- At der gennemføres lejrskoleophold på 2., 3., 5., 7., 9. og 10. årgang



Et stærkt fællesskab

DET HELE MENNESKE

At danne og uddanne elever på Roskilde private Realskole handler om mere end de færdigheder og kompetencer, som knytter sig til de enkelte fag.

Hos os har vi den grundlæggende overbevisning, at man skal "blive til nogen, før man bliver til noget."

Vores syn på dannelse tager således afsæt i vores forståelse af menneskelig moral og karakterstyrker.

Man skal "blive til nogen, før man bliver til noget."

Vi har derfor særligt fokus på...



ROBUSTHED

At være god til at håndtere problemer og modgang. – Og på den måde lære nye kompetencer.

At turde begå fejl og udvikle bevidsthed om, at modgang og fejl er grobund for udvikling og læring.



MOD

At turde at kaste sig ud i nye udfordringer.

At turde sige sin mening i respektfuld tone og turde gå egne veje.



VEDHOLDENHED

At med flid og motivation kommer man langt

At når noget er svært, giver vi ikke op



SAMARBEJDE

At andre kan regne med én.

At man tager ansvar for gruppen og tager del i fællesskabet.



KREATIVITET

At turde tænke og komme med nye idéer.

At tænke innovativt og turde undre sig og udfordre – kan noget gøres smartere?



NYSGERRIGHED

Altid at stille spørgsmål og fordybe sig.

At man tør lade sig rive med og lade sig aflede af nye tanker og ideer inden for rammen.



ANSVARLIGHED

At være god til at overholde aftaler og tager ansvar for sine handlinger.

At anerkende og acceptere fejl.

At rette op på eventuelle fejl, så gentagelse undgås.



Det hele menneske

Det hele menneske er vigtigt, fordi...

Selvom vores skole er et produkt af fortiden, skal vi uddanne til fremtiden.

Vi skal klæde eleverne på til fremtid, vi endnu ikke kender, og vi skal skabe livsduelige individer.

Derfor forventer vi...

- At eleverne forholder sig nysgerrigt og åbent til egne og andrespersonlige og sociale læringspotentialer
- At forældrene afsætter de nødvendige ressourcer til at klæde deres barn på til at honorere skolens krav og forventninger til elevens personlige og sociale udvikling
- At forældrene samarbejder om de initiativer og beslutninger, der kommer fra lærere, pædagoger og ledelse vedrørende elevernes udvikling
- At både elever og forældre løbende forholder sig aktivt til førnævnte karakterstyrker og understøtter elevens udvikling af disse i både skole og i hjem
- At både elever og forældre respekterer, at udviklingen af elevens karakterstyrker altid sker i samspil med andre, og at hensynet til fællesskabet står over hensynet til det enkelte individ

Af skolen kan forventes...

- At udviklingen af elevernes karakterstyrker understøttes i de enkelte fag samt i de øvrige pædagogiske aktiviteter
- At udviklingen af elevernes karakterstyrker er en bevidst og progressiv proces, som er gennemgående for hele elevens skoleliv
- At der gives feedback på elevens personlige og sociale udvikling til både elev og elevens forældre
- At lærere og pædagoger har løbende dialoger om den enkelte elevs alsidige udvikling

Som skole insisterer vi på, at vi i samarbejde med hjemmet giver eleverne et solidt menneskeligt fundament, så de kan navigere sikkert og bevidst i en foranderlig verden.



Det hele menneske